

عمل مخبري

الموضوع: مخطط السرعة لمتحرك

(1) خطوات رسم مخطط السرعة .

- ← نرسم محورين متعامدين حيث :
- ↪ المحور العمودي يمثل وحدات السرعة .
- ↪ المحور العمودي يمثل وحدات الزمن .
- ← نختار سلم رسم مناسب .

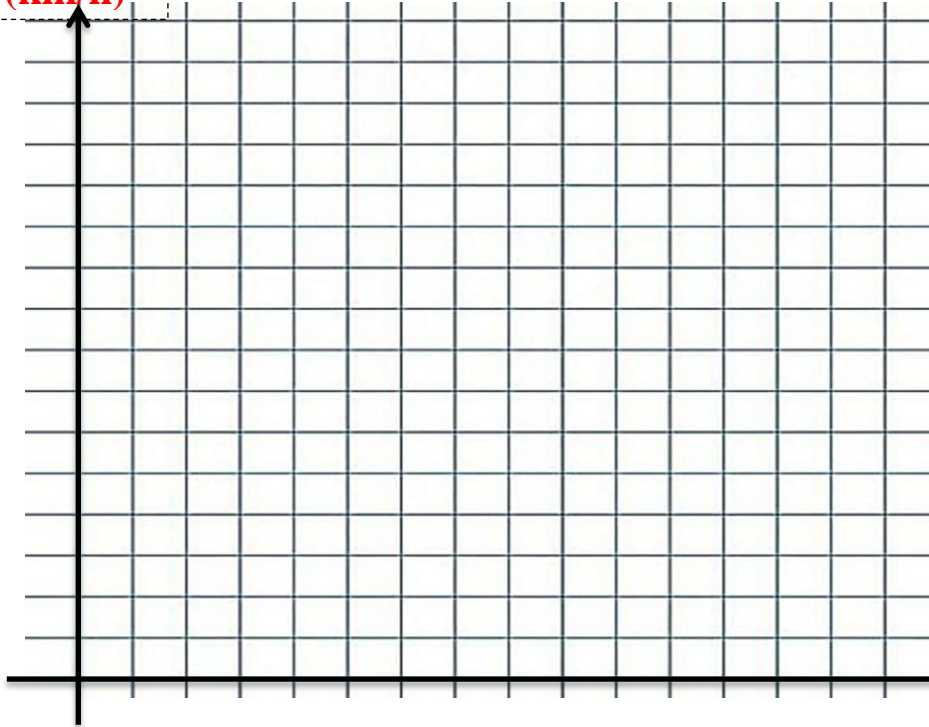
نشاط 1: خلال رحلت مع زميلي في سيارته انطلقنا من بلدية يناروا متجهين الى مدينة مستغانم وفق طريق مستقيم و خلال رحلتنا قمت بتسجيل سرعة الميمنة على عداد سيارته خلال فترات زمنية فتحصلنا على نتائج المدونة على الجدول الاتي:

رقم عداد السرعة (km/h)	0	10	40	70	120	120	120	80	50	20	0
الزمن وحدته t(min)	0	1	2	3	4	5	6	7	8	9	10

(1) ماهي وحدة كل من السرعة مكتوب على عداد السيارة و الزمن من خلال الجدول ؟
*وحدة السرعة هي :
*وحدة الزمن هي :

(2) رسم المخطط: ارسم مخطط السرعة باستعمال سلم رسم الاتي:

V (km/h)



1cm → 10 km/h
1cm → 1 min

(2) كم توجد من مرحلة من خلال هذا المخطط مع تحديد المجال الزمنية لكل مرحلة ؟ يوجد مراحل هي:

المراحل الاولى من الى : التبرير لان

المراحل الثانية من الى : التبرير لان

المراحل الثالثة من الى : التبرير لان

3) ما هي قيمة سرعة السيارة في اللحظات التالية : $t = 9 \text{ min}$; $t = 7 \text{ min}$; $t = 5 \text{ min}$; $t = 2 \text{ min}$ قيمة سرعة السيارة عند اللحظة :

$t(\text{min})$	2	5	7	9
$V(\text{km/h})$				



- $t = 2 \text{ min}$ هي:
- $t = 5 \text{ min}$ هي:
- $t = 7 \text{ min}$ هي:
- $t = 9 \text{ min}$ هي:

4) من خلال المخطط استنتج لحظة توقفنا في مدينة مستغانم؟ مع تبرير اجابتك؟

5) خلال رحلتنا وجدت علامة على جانب الطريق مكتوب عليها 100km/h في رايك ماذا تعني هذه العلامة؟

6) في اي مرحلة كان زميلي سائق مفرطاً في السرعة و مخالف للقانون في رايك ولماذا؟

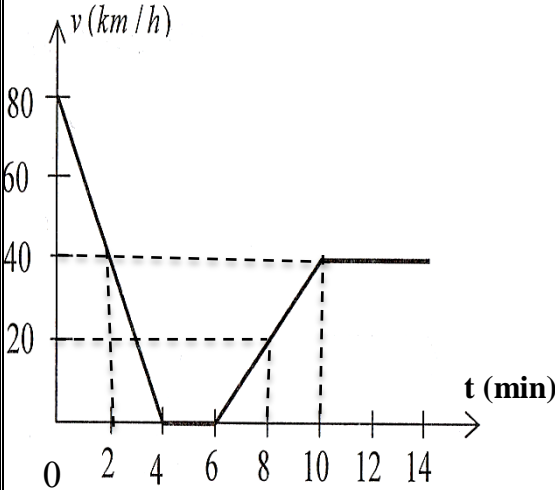
7) ماهي مخاطر الافراط في السرعة و ماهي نصائح التي يمكن ان نقدمها لزميلي سائق؟

تقويم :

يعطي المخطط التالي تغيرات السرعة بدلالة الزمن :

المطلوب: من خلال المخطط استنتج :

1- مراحل وطبيعة حركة السيارة مع تحديد المجال الزمني لكل مرحلة؟



$t(\text{min})$	0	2	4	8		12
$V(\text{km/h})$					40	

2- اكمل الجدول التالي :

3- في اي مرحلة توقف سائق السيارة في محطة البنزين ؟ وكم لبث من وقت داخلها؟

4- استنتج المدة الزمنية المستغرق من طرف السائق السيارة في كل المرحلة ؟