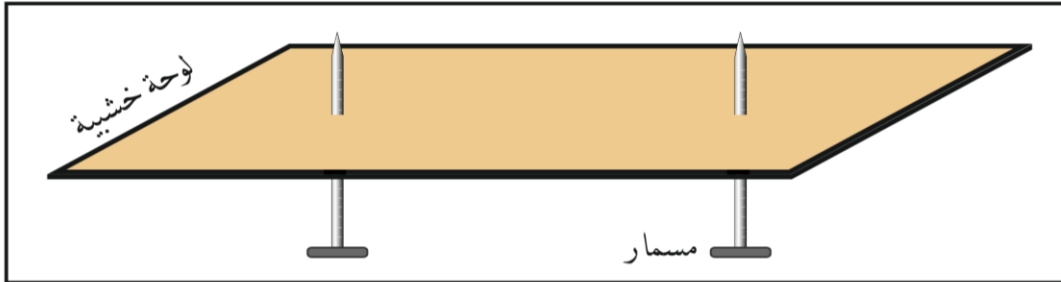
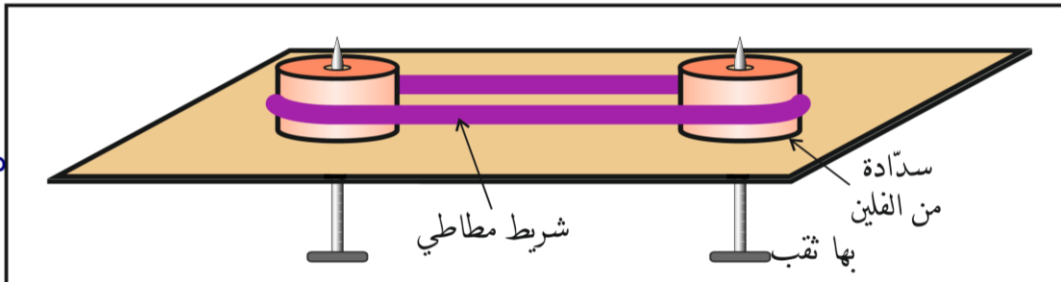


تمثيلها

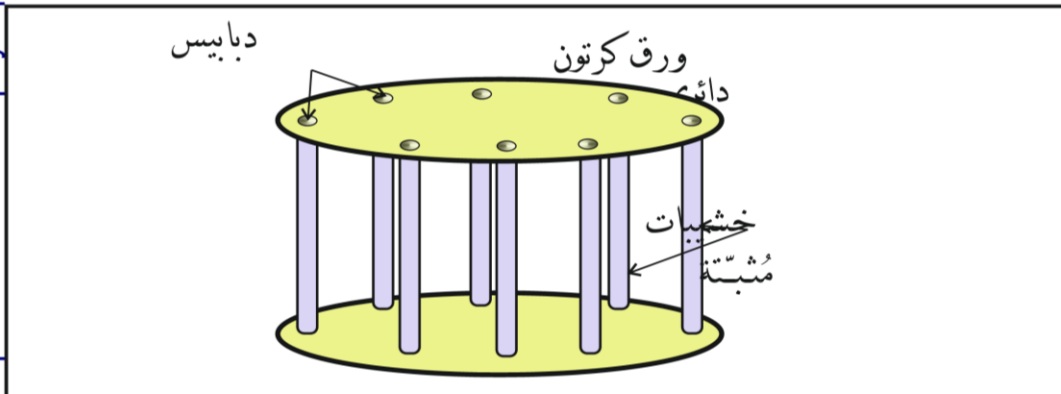
المراحل



1 تثبيت مسمارين بلوحة خشبية.

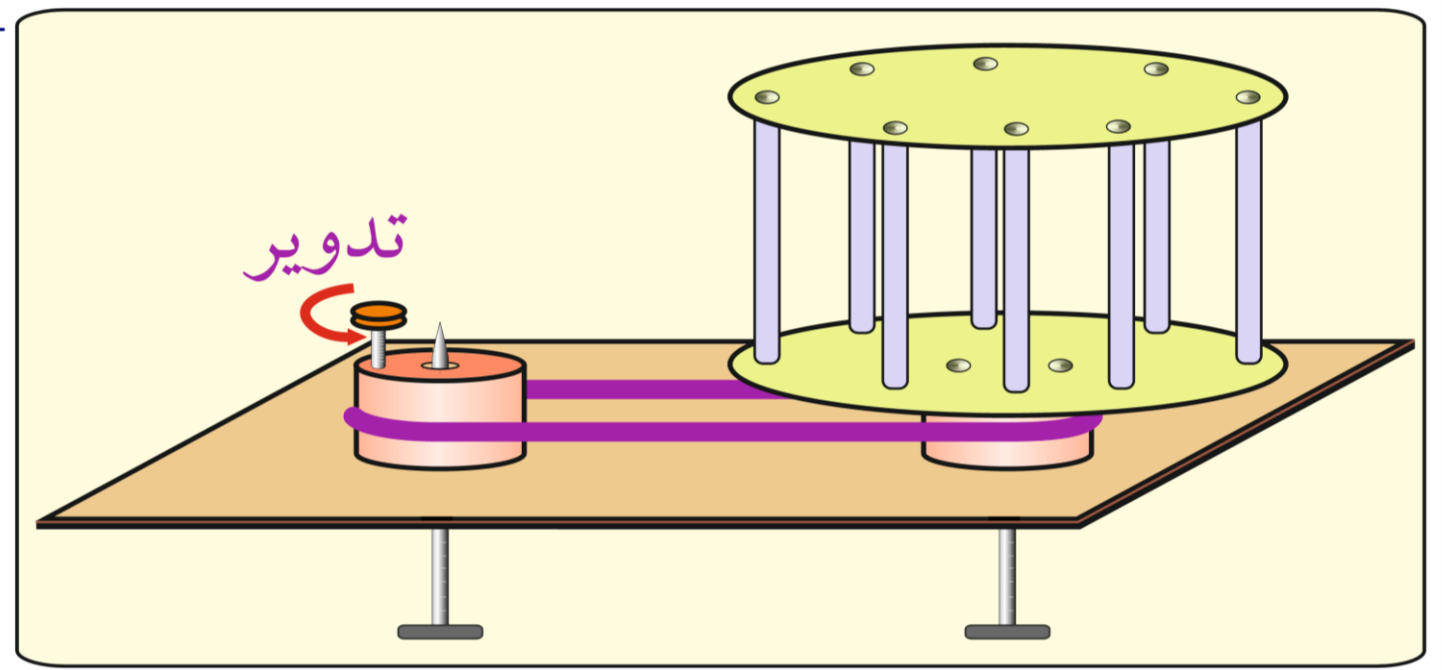


2 إضافة سدّاتين في أعلى المسمارين .
+
ربطهما بشريط مطاطي .



3 تحضير العجلة باستعمال ورقين كرتون دائريّة الشكل + تثبيت بينهما خشبيات بواسطة دبابيس .

4 تثبيت العجلة بأعلى المسمار الأيمن ، وباستعمال دبسين + نضيف يدّ مُدوّرة لتشغيل اللعبة .



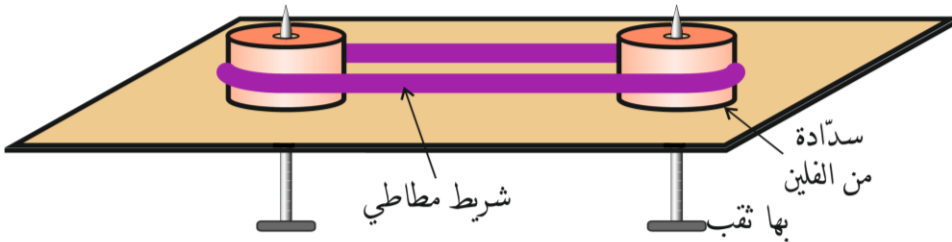
تمثيلها

المراحل

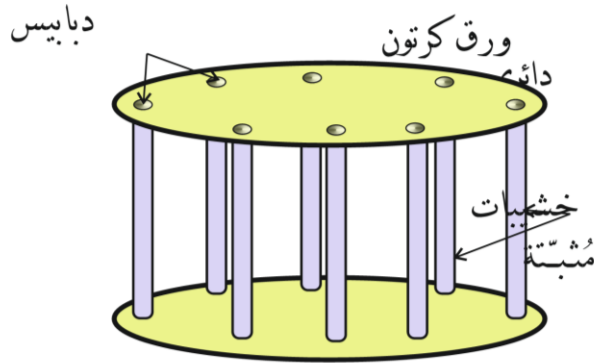
① تثبيت مسمارين
بلوحة خشبية.



② إضافة سدّاتين
في أعلى المسارين.
+
ربطهما بشريط مطاطي.



③ تحضير العجلة باستعمال
ورقتين كرتون دائريّة الشكل
+
تثبيت بينهما خشبيّات
بواسطة دبابيس.



④ تثبيت العجلة بأعلى المسمار الأيمن ، وباستعمال دبسين + نضيف يدّ مُدوّرة لتشغيل اللعبة.

